

Heilsam Wandern zur Angel- und Regenquelle am 21. Mai



Regenquelle Die Quelle des Regen auf der Ostseite des Berges
Panzer

**Wer war schon mal bei der Quelle „unseres“ großen
Regenflusses?**

Am kommenden Sonntag habt ihr dazu mit uns DIE Gelegenheit!

Von Eschlkam fahren wir zum Spitzbergstättel (974m) – siehe
auch weitere Info im Zeitungsartikel unten.

Die Řezná wird ab Bayerisch Eisenstein der Große Regen.

Weiterhin kommen wir über das Quellgebiet der Křemelna – des

Kieslingbaches.

Dies ist der einzige Fluss in Böhmen, an dessen gesamten Verlauf bis zur Mündung in die Ottawa kein einziges Haus steht.

Auf dem Panzer (1214m) ist eine Einkehr in der Berghütte vorgesehen.

Bitte aber trotzdem Getränke und Brotzeit für unterwegs mitnehmen.

Talwärts kommen wir dann noch am Quellhäusl der Úhlava – der Angel vorbei.

Die Parkgebühr am Parkplatz Spitzbergsattel kostet am Automaten 100 Kronen.

Ich werde für die Autos die Gebühr gesammelt nach Rückkehr von der Wanderung lösen.

Beigefügt Kartenausschnitte zur Anfahrt und zur Tour.

Wir freuen uns auf zahlreiche Anmeldungen und Teilnehmende.

Maximale Teilnehmerzahl: 25 – Bitte um Verständnis dafür. Die Gruppe soll besonders auch für die vorgesehenen Impulse und Einkehrmöglichkeit überschaubar bleiben.

Also auf ein fröhliches Miteinander und bis kommenden Sonntag um kurz vor 9 Uhr.

Der Zeitungsartikel – in der Chamer/Kötztinger Zeitung bisher nicht erschienen:

Heilsam Wandern zur Angel- und Regenquelle

Eschlkam, Landkreis: Am Sonntag, den 21. Mai findet die nächste „Heilsame Wanderung“ als Projekt der KEB Cham statt.

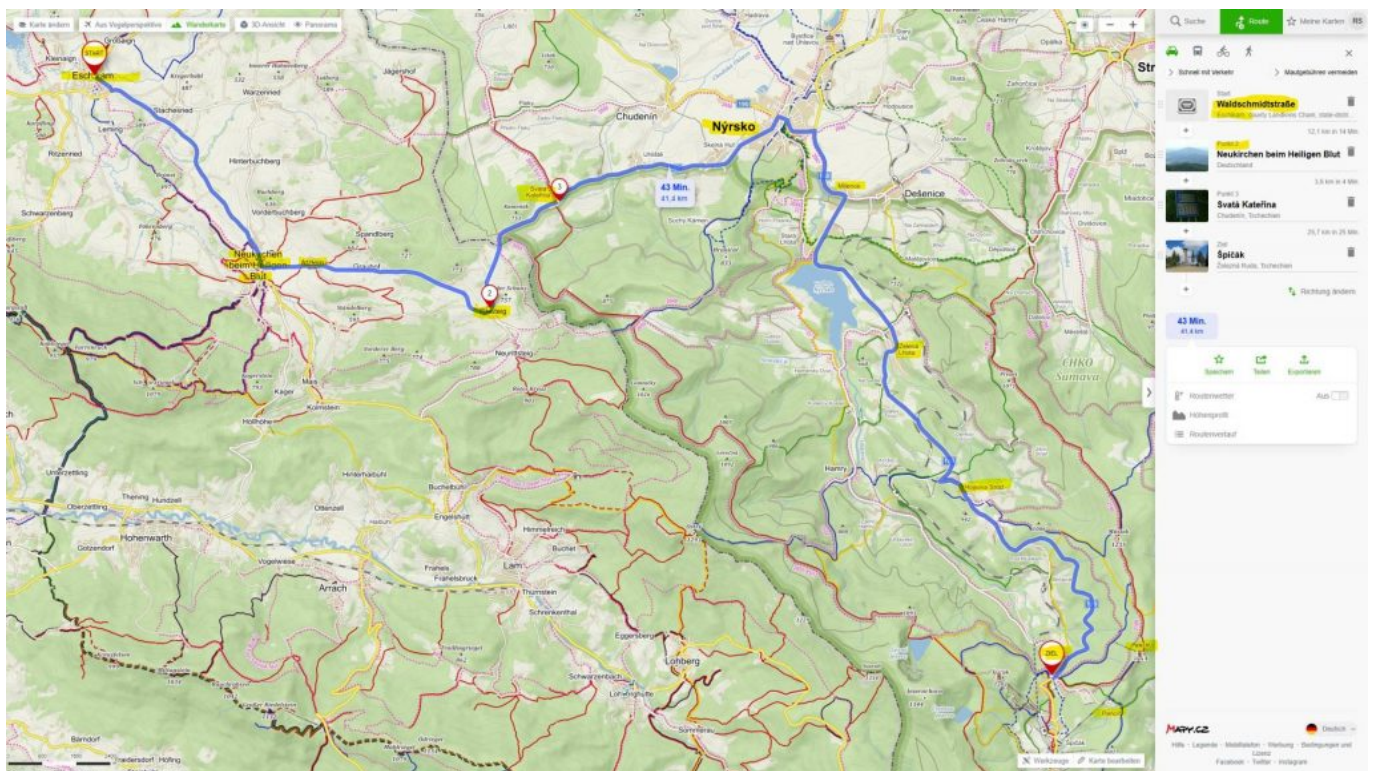
Treffpunkt ist wieder um 9 Uhr am Waldschmidtplatz in Eschlkam. In Fahrgemeinschaften wird über den Grenzübergang Rittsteig und Neuern zum Spitzbergsattel (980 m) gefahren. Kurz vor 10 Uhr startet von dort die etwas anspruchsvollere Wanderung zu den Quellen um den Berg Panzer und auf den Gipfel des Pancíř (1214m). Die 13 km lange Wanderung führt zuerst zur kräftigen Regenquelle an der Ostseite des Panzer. Über das Quellgebiet des Kieslingbaches geht's hinauf zum Panzergipfel mit herrlicher Aussicht. Eine Einkehr in der Berghütte ist vorgesehen. Danach geht's abwärts zur gefassten Quelle der Angel und wieder zurück zum Spitzbergsattel. Unterwegs gibt es heimatkundliche Beiträge und QiGong Übungen von Rudi Simeth und spirituelle Impulse von Paul Zetzlmann. Verbindliche Anmeldungen bis kommenden Freitag bei Rudi Simeth möglichst per Mail an waldaugen@t-online.de oder Mobiltelefon 0173 5947879. Weitere Infos im Internet unter www.waldaugen.de.



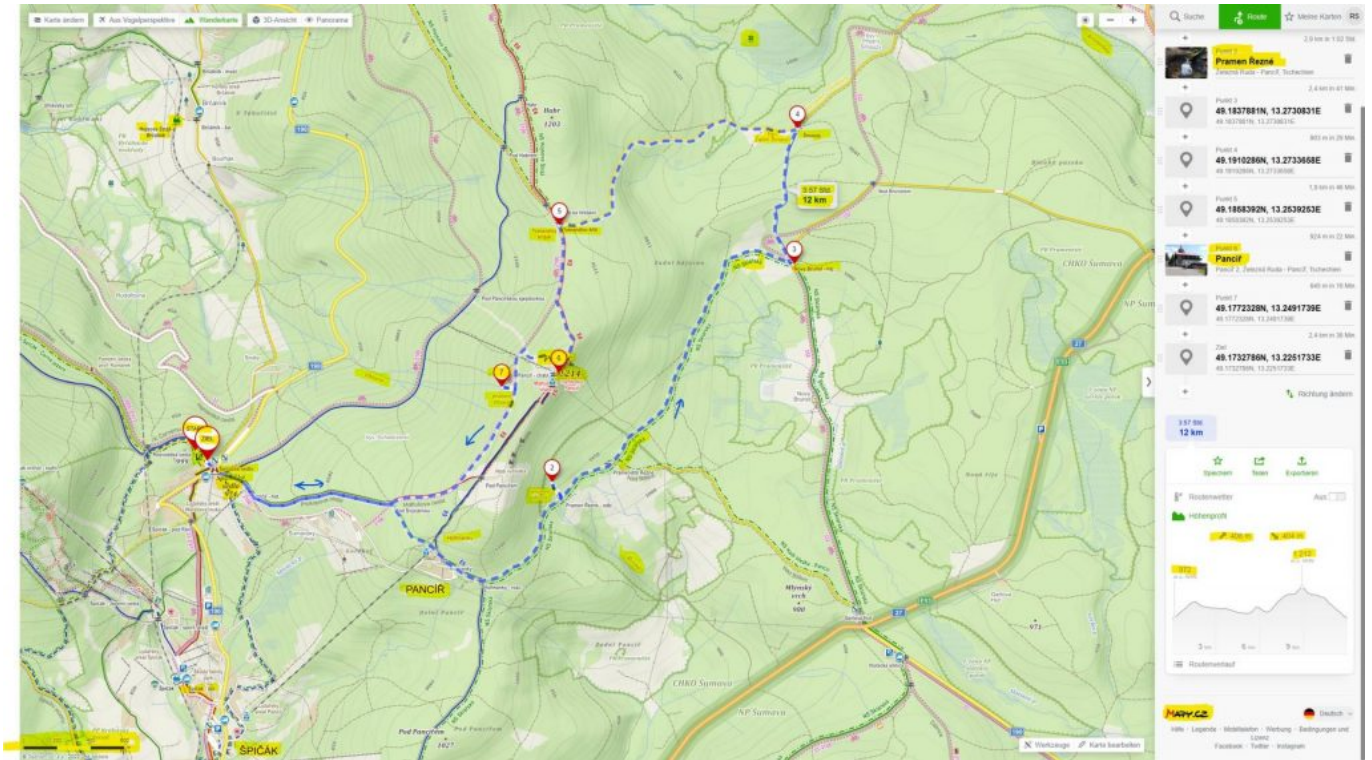
Die Angelquelle: Das Quellhäusl der Úhlava – der Angel auf der Westseite des Panzergipfels



Aussicht vom Panzer: Herrliche Aussicht auf die Seewände und das Künische Grenzgebirge



Eschlkam – Rittsteig – St. Katharina Spitzbergsattel



CZ: Quellen um Panzer