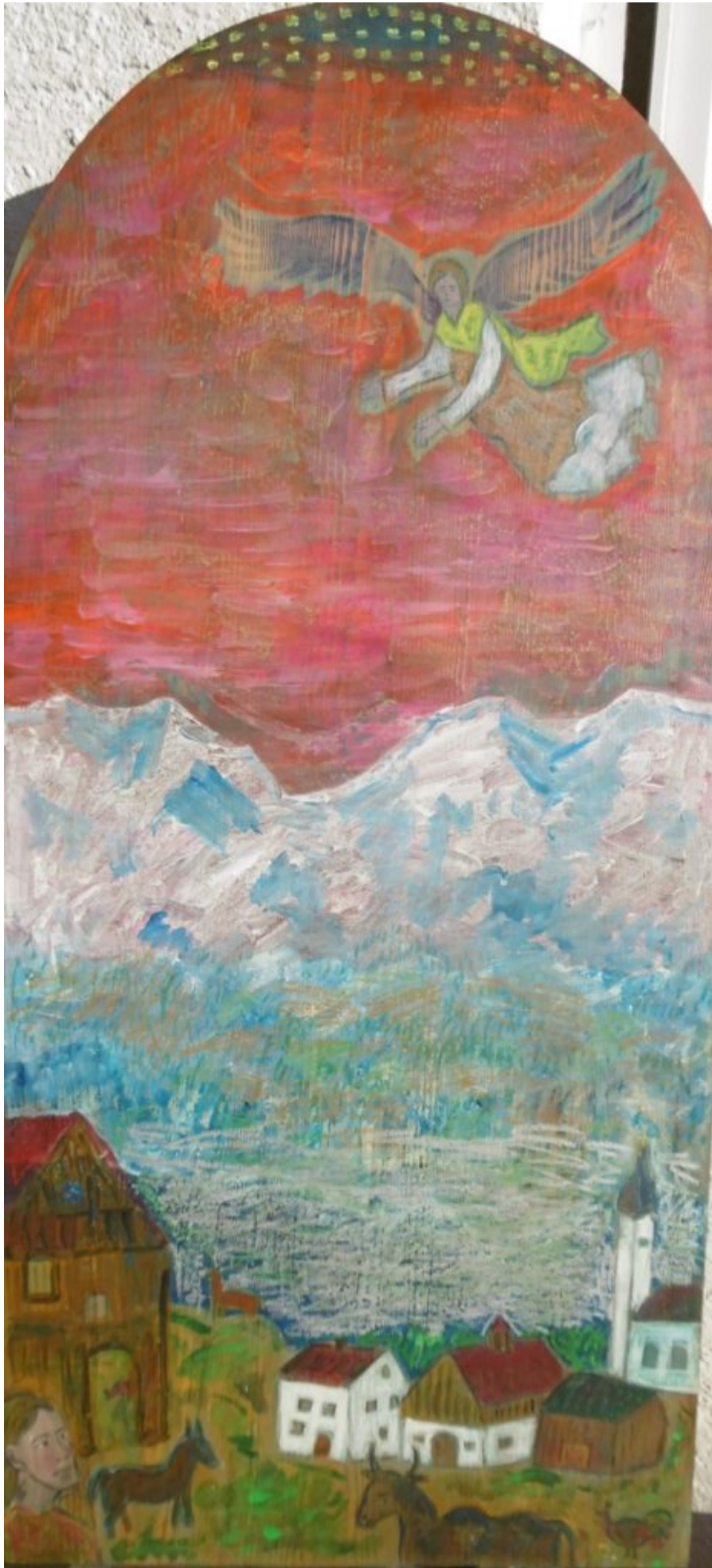


**Der “Advent-in-der-Einöde”
kommt näher!**



Diese bemalte

Holztafel der Künstlerin Dorothea Stuffer heißt: "Engel überm Alpendorf"

Das Projekt **"Advent-auf-der-Einöde"** nimmt Formen an! Die Impulse von Altpfarrer Ernst-Martin Kittelmann zu den 24 bemalten adventlichen Holztafeln sind fertig gestellt und werden demnächst ausgedruckt und laminiert, um sehr bald an 24 Einödhöfen mit je einer Bildtafel angebracht zu werden.

Der "Advent-auf-der-Einöd-Weg" verläuft in zwei Weg-Angeboten – teilweise am Wolfgangsweg:

1. Einöd – Rundweg

vergleiche hierzu auch diese Karte mit der roten 12:

<https://wandern.arberland-bayerischer-wald.de/routenplaner/samples/details.php?id=49067>

2. Einöd-Langweg

Am Baierweg von Ogleinsmais nach Waldhof

3. Zwei einzelne Anwesen:

Familie Hodl mit ihren Tieren im Prölllerwald
Gierlwilli, der Biobauer und Schnapsbrenner

Andacht auf der Berging-Kapelle:

Dienstag, 27.November, 16 Uhr

ab 15.30 Uhr Punsch und Plätzchen vor der adventlich geschmückten Kapelle

Einige Bildtafen – gemalt 2001 für ein caritatives Projekt – sind frisch aufgefrischt, wie hier "Engel überm Alpendorf"

Erster Vor-Hinweis in der Presse "Viechtacher Bayerwald Bote" vom Freitag, den 9.November 2018:

Adventsprojekt von Stuffer

Kollnburg. Dorothea Stuffer hat in der Adventszeit wieder ein neues Projekt mit 24 Holzbildern gestartet. Die temporäre Aktion heißt "Advent-in-der-Einöd-Weg" und besteht aus einem Rundweg um Kollnburg (Rechertsried – Ramersdorf – Stein – Hinterviechtach – Öd – Kollnbug), einem Langweg auf einem Stück des Baierweges (Ogleismais – Hochstraß – Waldhof) sowie auf zwei Höfen (Familie Hodl im Pröllerswald bei Dörfl und Willi Gierl in Tafnern). Dazu findet am Dienstag, 27. November, um 16 Uhr eine Andacht mit Pater Josef und dem Altpfarrer Ernst-Martin Kittelmann statt. Treffpunkt ist die Berging-Kapelle unterhalb von Münchshöfen auf der Straße nach Kollnburg. Bereits ab 15.30 gibt es Punsch und Plätzchen. Die Kapelle wird von Familie Bielmeier adventlich geschmückt. -vbb