

Adventskalender "Einöde": 9 Der Bielmeier Bernhard Hof



Der Bielmeier Bernhard Hof in Ramersdorf

Dieser Hof im Ramersdorf wird zum ersten mal erwähnt im
11.Jahrhundert.

Heute wird hier unter anderem extensive Landwirtschaft mit
schottischen Hochland-Rindern betrieben, die ganzjährig auf
der Weide sind.



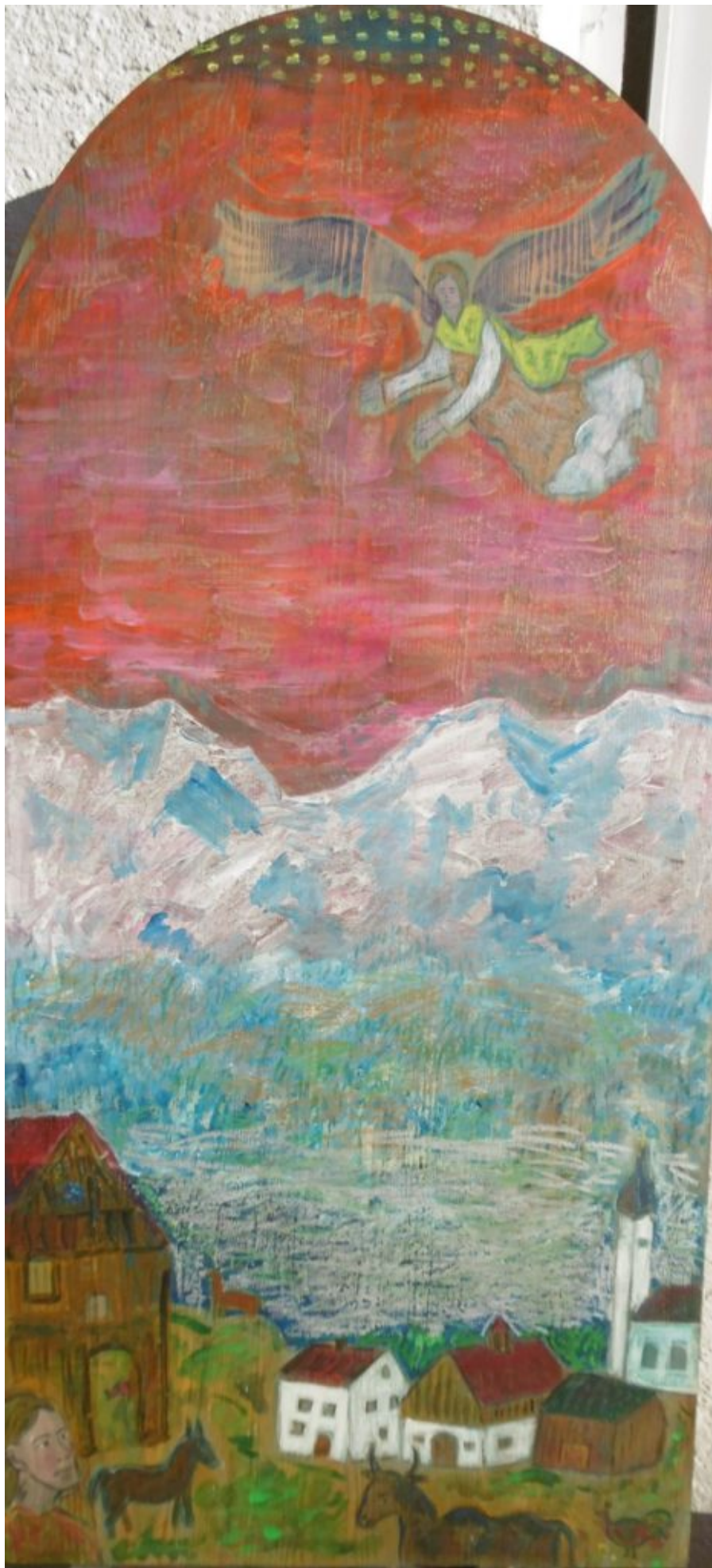
Die schottischen Hochlandrinder vom Bielmeier Bernhard sind ganzjährig auf der Weide.

Impuls von Altpfarrer Ernst-Martin Kittelmann:

Engel überm Bergdorf

Das Volk, das im Finstern wandelt, sieht ein helles Licht, und über denen, die da wohnen im finstern Lande, scheint es hell.

(Jes.9,11)



Votivtafel derzeit am Bielmeier Bernhard Anwesen: Engel überm Bergdorf



Und weiter nach Stein...